

Série d'enseignes lumineuses M21

Alarme visuelle et sonore
pour de nombreux
domaines d'application





Série d'enseignes lumineuses M21

Alarme visuelle et sonore pour de nombreux domaines d'application

Avec les enseignes lumineuses de la série M21, GfG propose sept panneaux d'avertissement conçus pour répondre aux exigences de l'environnement commercial et industriel. Ces panneaux se distinguent par leur faible consommation d'énergie et leur facilité de montage.

Modèle	Dimensions (L x H x I)	Connexion	Affichage
M2159-2L	290 x 130 x 30 mm	2 conducteurs	une face
M2159-3L	290 x 130 x 30 mm	3 conducteurs	une face
M2160-2L*	600 x 130 x 30 mm	2 conducteurs	une face
M2161-2L	410 x 130 x 30 mm	2 conducteurs	une face
M2161-3L	410 x 130 x 30 mm	3 conducteurs	une face
M2162-2L	410 x 130 x 30 mm	2 conducteurs	double face
M2162-3L	410 x 130 x 30 mm	3 conducteurs	double face

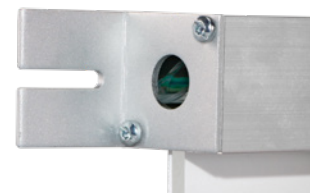
* disponible uniquement pour la surveillance des gaz d'échappement

Toutes les enseignes lumineuses sont équipées d'un boîtier de connexion en aluminium brossé avec des équerres de montage pour un montage mural ou au plafond, de bandes LED avec 6 LED rouges, d'un ou deux disques lumineux en acrylique avec plaque réfléchissante et d'un buzzer intégré.

Pour un montage facile au plafond ou au mur, les bandeaux lumineux disposent d'équerres de montage qui peuvent être déplacées de 90°.



Montage plafond



Montage mural

Sur les versions à 2 conducteurs, l'avertisseur et les LED sont commandés ensemble. Les versions à 3 conducteurs permettent de commander séparément l'avertisseur sonore et les LED. De plus, le volume de l'avertisseur sonore (max. > 100 dB(A) / min. 75 dB(A)) peut être réglé sur deux niveaux.

Alimentation électrique

Tous les voyants lumineux sont livrés avec un câble d'alimentation de 85 cm et fonctionnent à 24 V DC. Le câble d'alimentation est sans tension permanente (la tension n'est appliquée qu'en cas d'alarme). Pour tous les transparents jusqu'à 410 mm, la consommation électrique est de 25 mA pour les LED et le buzzer (50 mA au total pour 24 V CC = 1,2 W). Pour le M2160-2L destiné aux parkings souterrains, la puissance absorbée pour les LED est de 85 mA et pour le buzzer à 25 mA (110 mA au total à 24 V CC = 2,64 W). L'alimentation de secours éventuellement nécessaire est externe.

Alarme visuelle et sonore

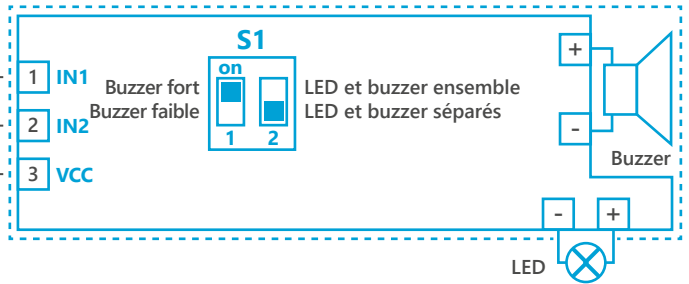
En cas d'alarme, le panneau lumineux émet un avertissement à la fois visuel et sonore. L'avertissement est d'une part affiché en rouge et clignote vivement. Elle est affichée à une fréquence de 0,5 Hz pendant 1 seconde. L'alarme sonore est continue.

Affichages individuels

Les panneaux lumineux de la série M21 existent aussi bien avec une inscription sur une face qu'avec une inscription sur deux faces, en fonction des exigences sur place. Les informations affichées peuvent être personnalisées. Il peut s'agir d'instructions classiques sous forme de texte ou de pictogrammes indépendants de la langue. Les sources lumineuses à LED ont une durée de vie de 50.000 heures.

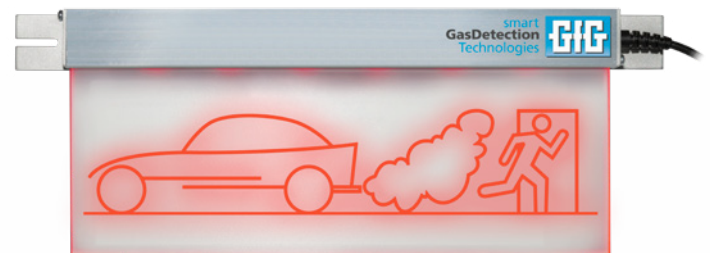
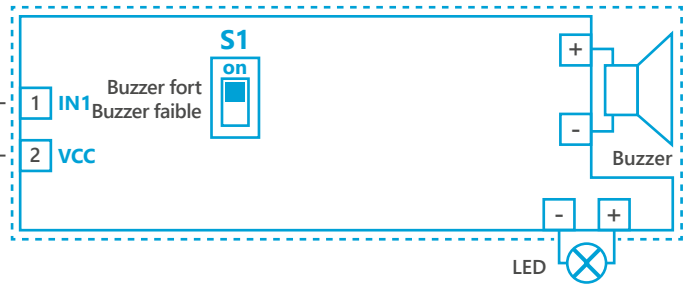
Version à 3 conducteurs

Câble
Blanc ———— 1 IN1 Buzzer fort
LED Buzzer faible
Marron ———— 2 IN2
Buzzer
Vert ———— 3 VCC
Tension de +24 V



Version à 2 conducteurs

Câble
Noir ———— 1 IN1 Buzzer fort
LED et buzzer Buzzer faible
Blanc ———— 2 VCC
Tension de +24 V



smart
GasDetection
Technologies



CO₂ Alarm
Raum verlassen

Données techniques : M21

Affichage & Alarme

Texte / pictogramme :	Selon vos spécifications		
Reconnaissance :	À une face ou à double face (uniquement M2162)		
Distance de reconnaissance :	40 à 60 m		
Source lumineuse :	Bande LED		
Durée de vie :	50.000 heures		
Intervalle de clignotement :	0,5 Hz		
Durée d'éclairage :	1 s		
Buzzer :	> 100 dB(A) / > 75 dB(A)		
Durée de buzzer :	En continu		

Dimensions & montage

Disque lumineux :	290 x 100 x 4 mm (L x H x l)	410 x 100 x 4 mm (L x H x l)	600 x 100 x 4 mm (L x H x l)
Plaque de réflecteur :	290 x 100 x 2 mm (L x H x l)	410 x 100 x 2 mm (L x H x l)	600 x 100 x 2 mm (L x H x l)
Enseigne lumineuse :	354 x 130 x 30 mm (L x H x l)	474 x 130 x 30 mm (L x H x l)	664 x 130 x 30 mm (L x H x l)
Position de montage :	À l'horizontale		
Emplacement de montage :	Plafond ou mur		
Câble de raccordement :	85 cm		

Poids

M2159:	480 g
M2160:	990 g
M2161:	675 g
M2162:	790 g

Alimentation électrique

Tension d'alimentation / de commande :	290 x 100 x 4 mm (L x H x l) 24 V DC (10 bis 28 V DC)	410 x 100 x 4 mm (BL x H x l) 24 V DC (10 bis 28 V DC)	600 x 100 x 4 mm (L x H x l) 24 V DC (10 bis 28 V DC)
Consommation électrique :	max. 1,2 W	max. 1,2 W	max. 2,65 W
Courant maximal :	50 mA	50 mA	110 mA

Domaine d'utilisation & conditions environnementales

Lieu d'utilisation :	Applications industrielles	Applications industrielles	Garages souterrains
Classe de protection :	IP40		
Plage de température :	-40 à +50 °C		
L'humidité de l'air :	10 à 90 % h. r. à 40 °C (sans condensation)		
Marquage :	CE		

GfG France SAS

Immeuble le St Amour | 95 rue Pouilly Loché | 71 000 MACON LOCHE | France

Phone : +33 3 58 79 35 35 | Fax : +33 3 85 20 87 39

Phone SAV : +33 3 58 19 01 50 | E-mail : info@gfg-gasdetection.fr

GfGsafety.com

smart
GasDetection
Technologies

